

Roteiro de Instalação

SitDemo

Para segurança de seu ambiente, consulte sempre o documento Guia de Implementação SiTef PCI que pode ser encontrado na pasta de instalação do SiTef ou no link

<https://www.softwareexpress.com.br/distri/aplicativos/GuiaImplementacaoSiTefPCI.zip>. Ele contém as orientações de configurações do seu servidor SiTef para atender as regras do PCI PA-DSS.

Conteúdo

1. INTRODUÇÃO.....	3
2. DESCRIÇÃO DO NEGÓCIO	3
3. CARACTERÍSTICAS DA VERSÃO 6.0.	3
4. PRÉ-REQUISITOS	3
5. INSTALAÇÃO DO SITDEMO	4
6. HISTÓRICO DE VERSÕES	7

1. Introdução

Este documento destina-se ao usuário que pretende instalar e configurar o SitDemo.

2. Descrição do Negócio

SitDemo é uma solução que emula diversas características do SiTef, o qual tem a finalidade de auxiliar os desenvolvedores tanto no desenvolvimento como no suporte técnico, a conhecer e simular situações que existem e/ou novas situações/transações que a aplicação PDV ainda não contempla.

3. Características da versão 6.0.

Segundo as melhores regras de segurança estipuladas pelo PCI PA-DSS ao qual o SiTef está sujeito, deve existir uma separação clara entre os ambientes de produção e desenvolvimento/simulação, sendo obrigatório que dados utilizados para testes não migrem para um ambiente de produção.

O SiTef 6.0 introduz novas medidas de segurança, criando mais itens de controle para uma separação clara entre ambientes de Simulação e Produção.

Do ponto de vista funcional, as versões de Simulação e Produção serão equivalentes, mas os componentes de uma versão não funcionam na outra. Assim evita-se que haja uma mistura – acidental ou intencional – de componentes da versão de Simulação com componentes da versão de Produção.

A partir da versão 6.0 as interfaces de PDV também deverão ser distintas entre Produção e Simulação. **O SitDemo 6.0 só entenderá mensagens provenientes da versão de Simulação dos Client's 6.0.x.**

4. Pré-Requisitos

Nome	Descrição	Versão mínima
Client Modular Simulado	Interface PDV Simulado	6.0.0.0
CliSiTef	Interface PDV Simulado	6.0.114.0.r1

5. Instalação do SitDemo

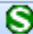
a) Efetuar o download do SitDemo no link

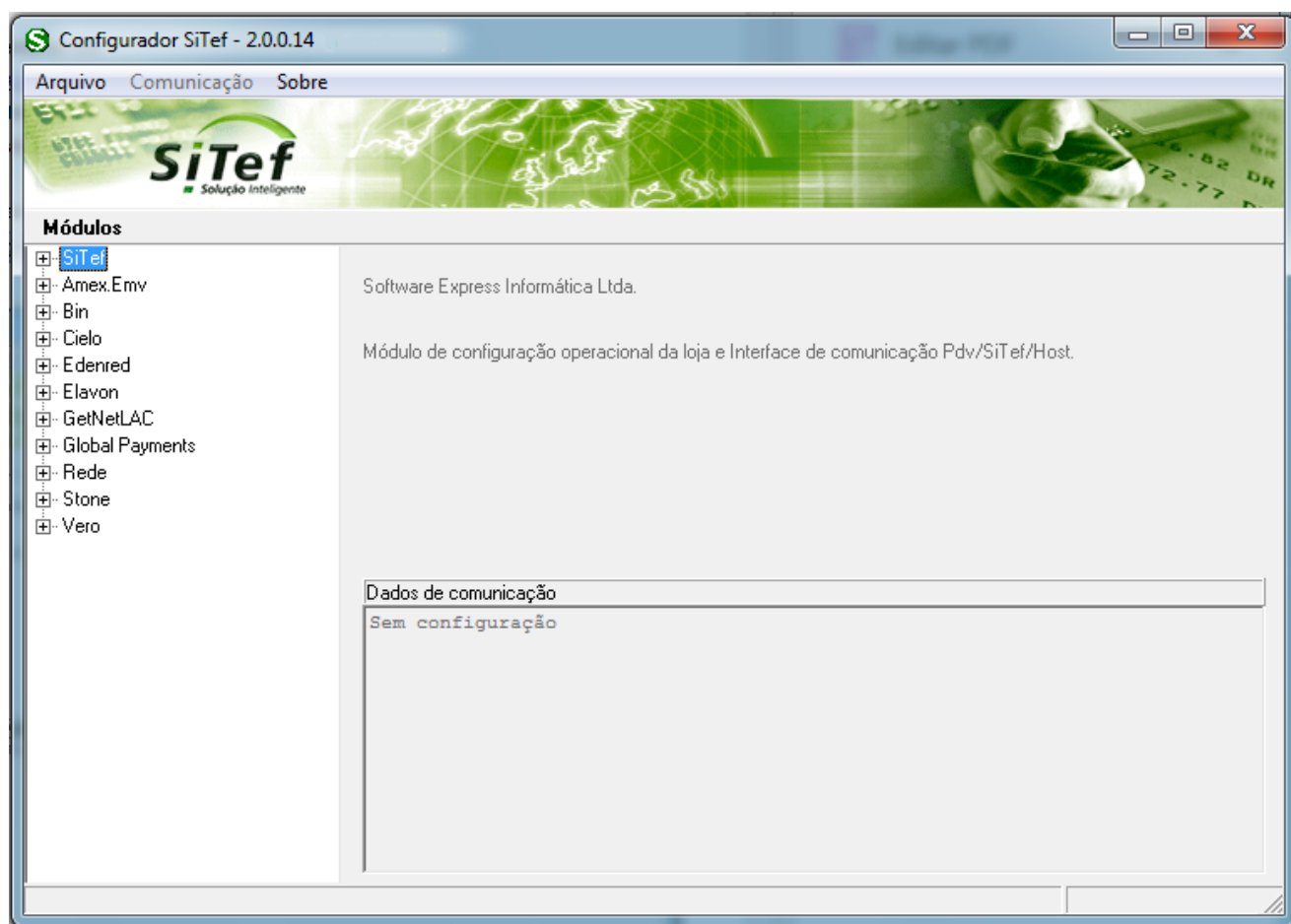
<https://www.softwareexpress.com.br/distri/aplicativos/simulado/sitdemo.zip>

b) Descompactar o arquivo sitdemo.zip em uma pasta temporária, por exemplo C:\Instalacao\

c) Acessar o diretório temporário criado (C:\Instalacao), executar o programa SiTefSimulado.v6.1.0.18.msi e seguir os passos Next ► Finish


d) Efetuar a configuração das adquirentes desejadas através do menu Iniciar ► Programas ►  SitDemo ►


 Configurador Geral SiTef



e) Configurar as bandeiras que serão roteadas pela(s) adquirente(s) desejada(s) através do menu Iniciar

► Programas ►  SitDemo ►  Configurador Multibandeiras

f) Em seguida iniciar o aplicativo SitDemo, em Iniciar ► Programas ►  SitDemo ►

 SiTef Demonstração

6. Componentes do Módulo

Nome	Descrição	Versão Mínima
Carga_Tabelas.exe	Aplicativo de Carga de Tabelas	3.0.1.10
CfSiTef.exe	Configurador do SiTef	2.0.0.24
CnfMultiBandeiras.exe	Aplicativo de Configuração do MultiBandeiras	1.1.2.15
Gerpdv-s.exe	Gerenciador de PDV's	6.2.4.16
RAmex.exe	Relatório da Amex	1.0.0.3
RGlobalPayments.exe	Relatório da GlobalPayments	1.0.0.19
RStone.exe	Relatório da Stone	3.0.3.4
Simcomu-s.exe	Simulador de Comunicação do SiTDemo	6.1.1.162
Sitamex3-s.exe	Módulo Amex Simulado	6.1.0.12
Sitbin-s.exe	Módulo Bin (FirstData) Simulado	6.1.0.22
Sitcielo4_1-s.exe	Módulo Cielo Simulado	6.1.6.34
SitDemo.exe	Aplicativo do SiTDemo	6.1.0.37
SiTefRel.exe	Relatório do SiTef	2.0.13.121
Sitelavon-s.exe	Módulo Elavon Simulado	6.1.0.16
Sitgetnetlac-s.exe	Módulo GetnetLac Simulado	6.1.8.2
Sitglbpayments-s.exe	Módulo GlobalPayments Simulado	6.1.1.8
Sitredecards0601-s.exe	Módulo Rede L0601 Simulado	6.1.3.38
Sitstone-s.exe	Módulo Stone Simulado	6.1.4.12
Sitvero-s.exe	Módulo Vero Simulado	6.1.1.26
VisualizadorTabelas.exe	Visualizador de Tabelas	2.0.0.1

IMPORTANTE:

Os ícones da versão de Simulação 6.0 são iguais aos da versão de Produção 6.0, mas com uma borda vermelha para chamar a atenção e ficar visualmente fácil sua identificação caso sejam misturados com os módulos de produção.

	Aplicativos	Controle Geral	Módulos
Ícones dos arquivos do SiTef Legado (v5.0 ou anterior)			
Ícones dos arquivos do SiTef Produção 6.1			
Ícones dos arquivos do SiTef Simulação 6.1			

7. Histórico de Versões

Versão	Alteração
6.1.0.21	Versão do SiTef Simulado com data de vencimento alterada para 31/07/2019; Atualização com as versões mais recentes dos módulos.
6.1.0.22	Atualização com as versões mais recentes dos módulos.
6.1.0.23	Atualização com as versões mais recentes dos módulos.
6.1.0.24	Atualização da validade do simulador para 31/01/2020. Atualização dos aplicativos e módulos que compõem o pacote. Remoção dos módulos (e seus componentes auxiliares) Amex e Elavon que foram descontinuados.