

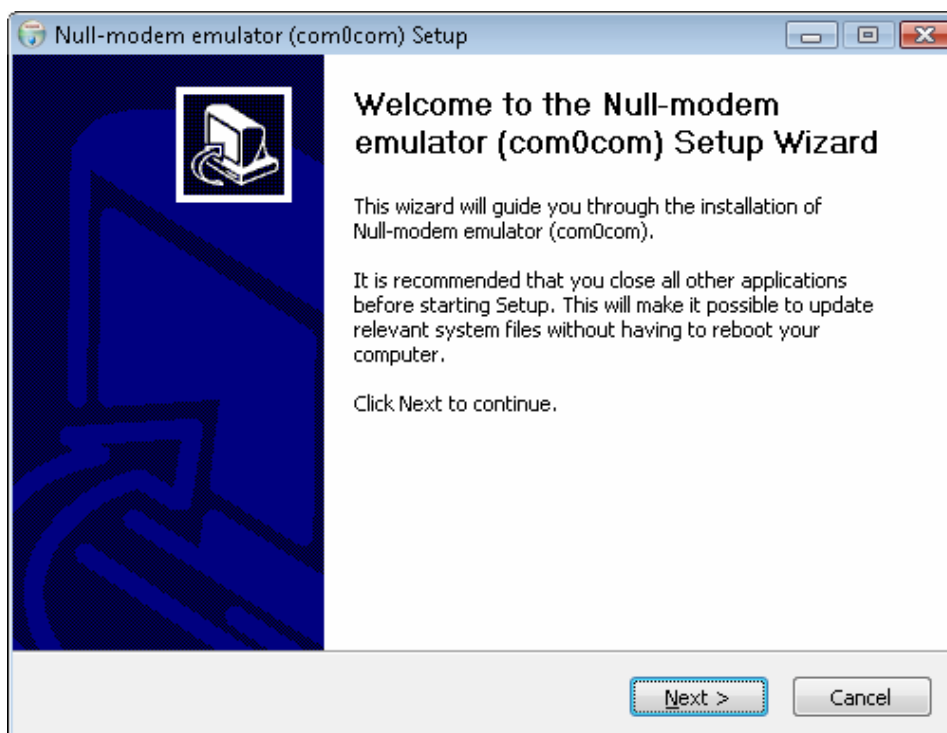
Instalação do com0com

O com0com é um utilitário freeware que possibilita a criação e conexão de portas seriais virtuais facilitando a utilização do Simulador dispensando o uso de um cabo serial físico para conectar duas portas do micro.

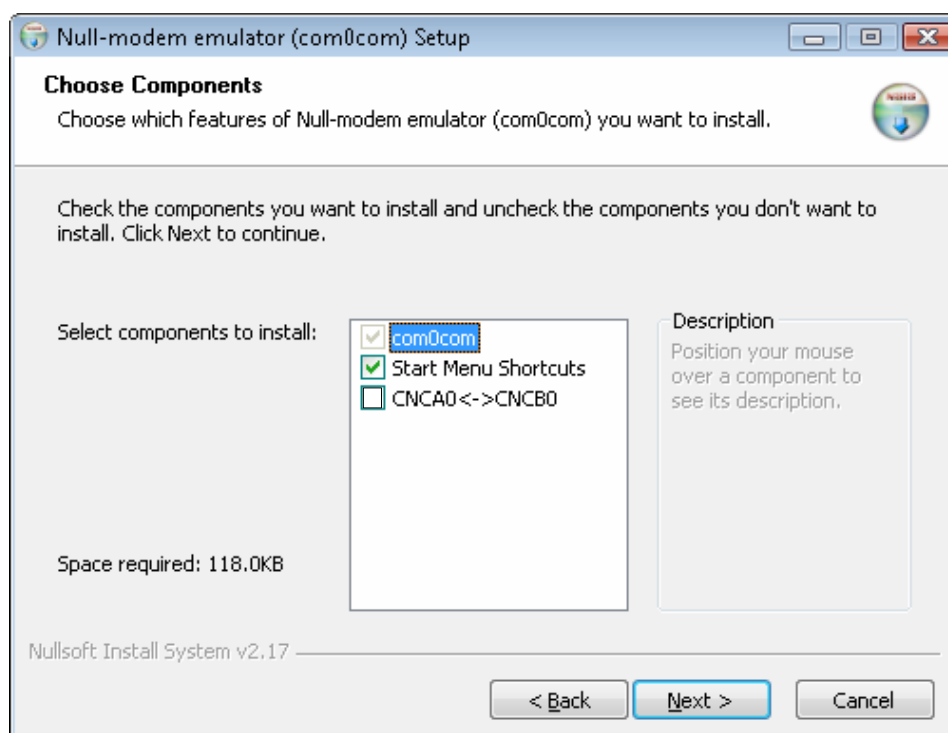
A instalação do com0com deve ser feita executando o arquivo setup.exe existente dentro do arquivo com0com-1.8.0.0-i386-chk.zip.

Ao executar o arquivo siga os passos abaixo:

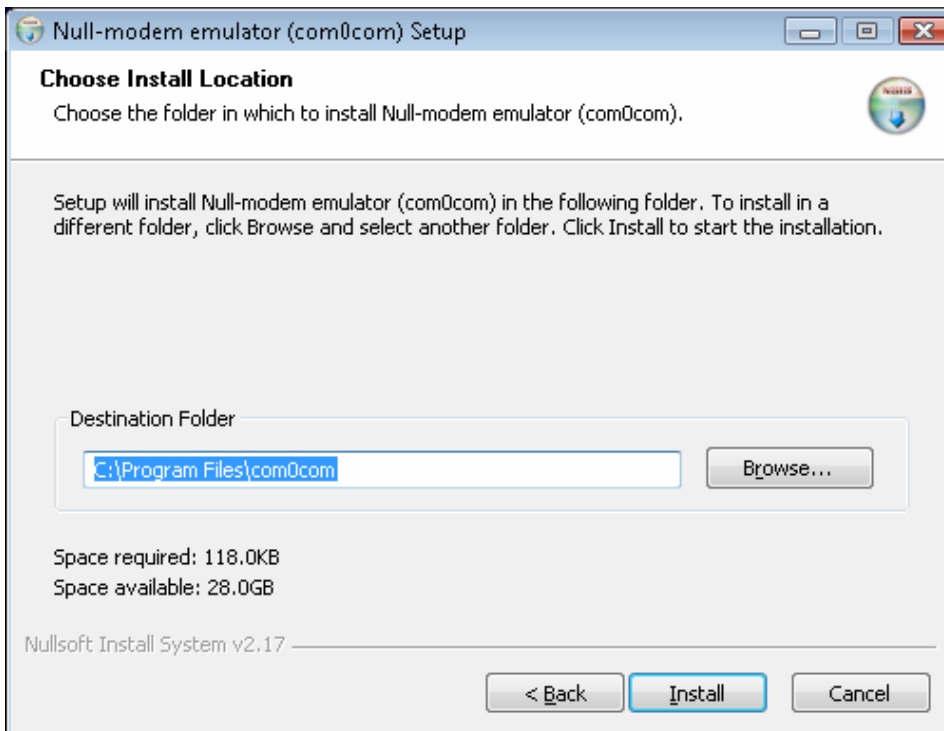
1) Clique em Next.



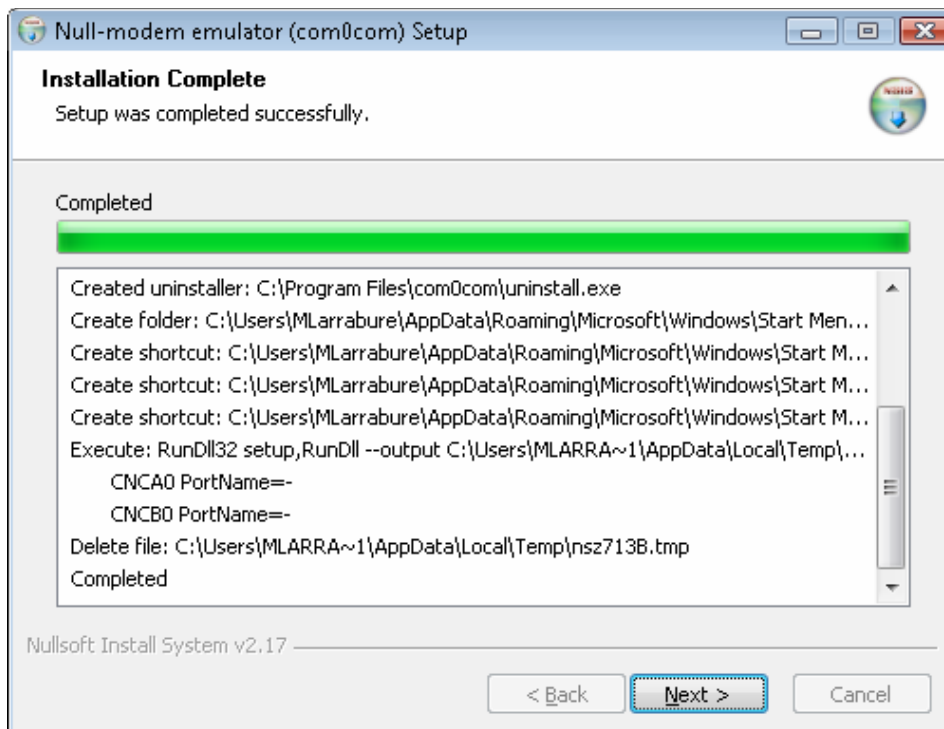
2) Selecione as configurações como na tela abaixo e clique em Next.



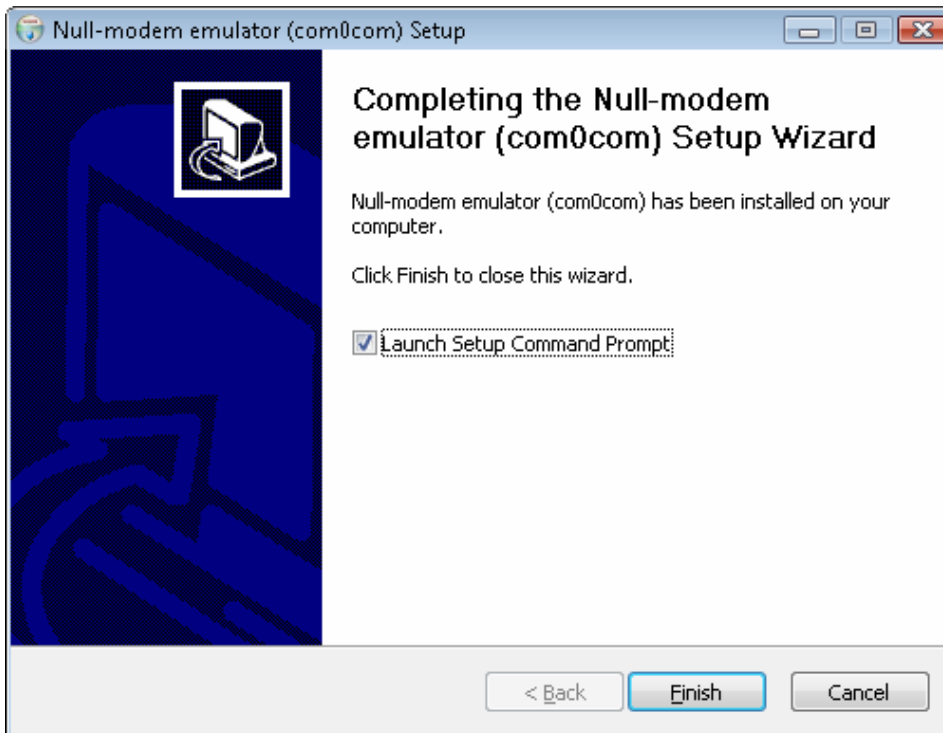
3) Altere o diretório se desejado e clique em Install.



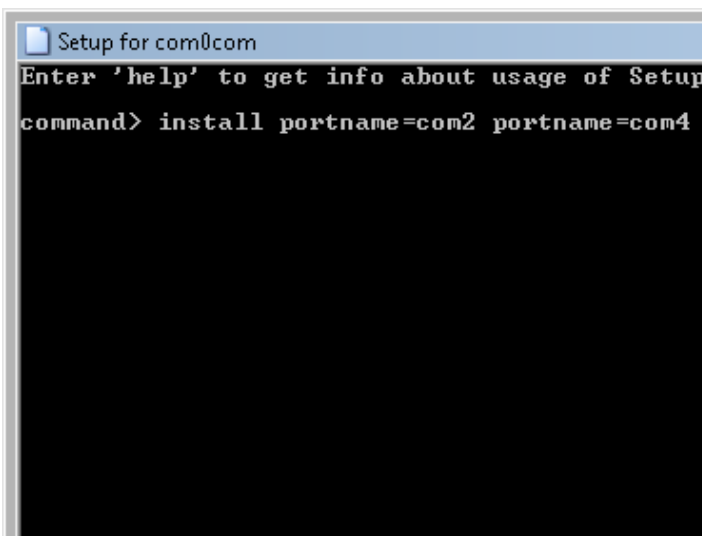
4) Clique em Next e aguarde o processo.



5) Clique em Finish.



6) Para configurar as COMs virtuais digite a linha abaixo na janela que se abrirá. No exemplo as portas escolhidas foram COM2 e COM4, mas poderão ser alteradas. Vide exemplo na página seguinte.



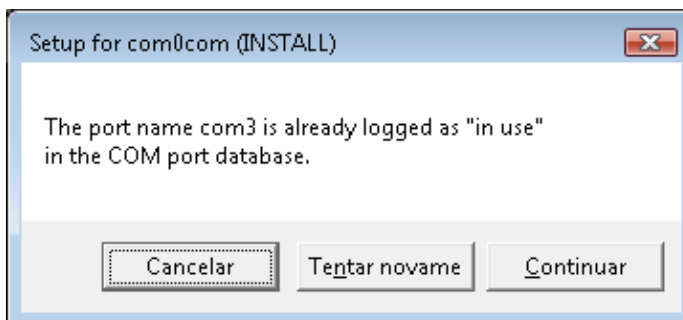
7) Caso apareça a tela abaixo (depende do sistema), clique em Next.



8) Caso apareça a tela abaixo, clique em Finish.



9) Caso apareça a tela abaixo, clique em Continuar.



10) Aguarde o sistema operacional reconhecer as novas portas. Quando isto acontecer a janela abaixo será exibida. Fim da configuração das portas.

